



GÎTES RANCESCALE - PLEUDIHEN- SUR-RANCE - DINAN-CAP FRÉHEL



GÎTES RANCESCALE - PLEUDIHEN-SUR-RANCE

Locations de vacances de 2 à 4 personnes à Pleudihen-
Sur-Rance - Dinan-Cap Fréhel

<https://rancescale.fr>



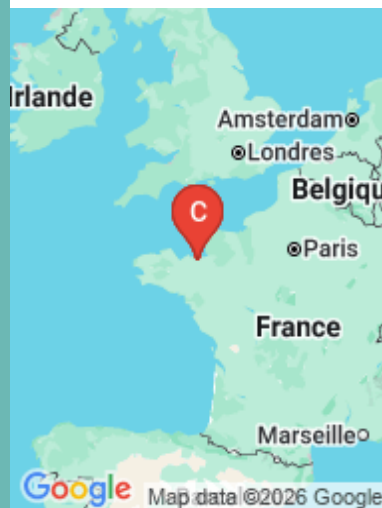
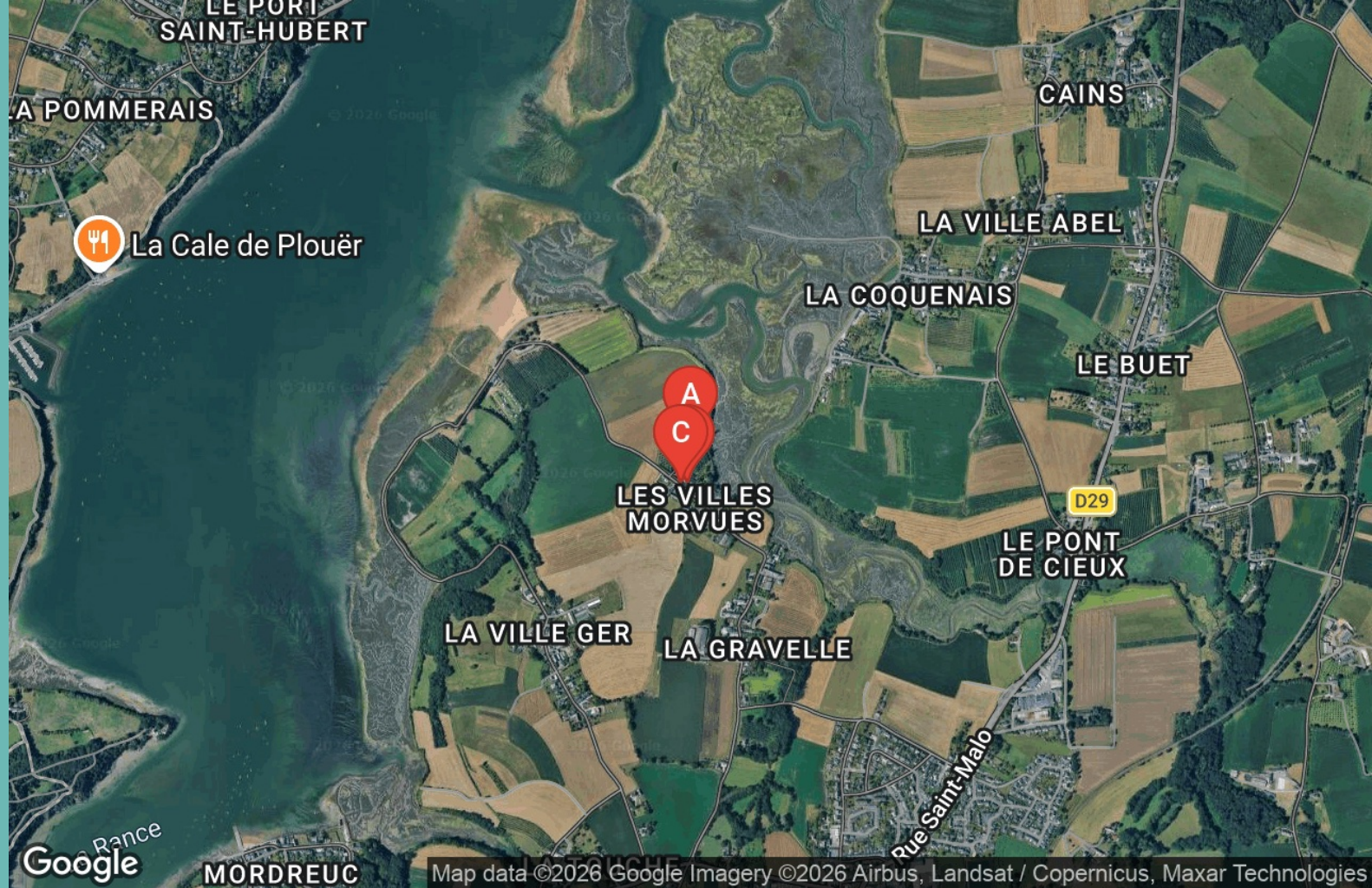
Arlette Desvaux

☎ 06 20 87 43 95

A Gîte Tadorne de Belon 22G570712 - Gîtes Rancescale - Pleudihen-Sur-Rance : La Miou 22690 Pleudihen-sur-Rance

B Gîte Aigrette Garzette 22G570724 - Gîtes Rancescale - Pleudihen-Sur-Rance : 16 Les Villes Morvues 22690 Pleudihen-sur-Rance

C Gîte Le Héron Cendré 22G570737 - Gîtes Rancescale - Pleudihen-Sur-Rance : 18 Lieu-dit Les Villes Morvues 22690 Pleudihen-sur-Rance





Gîte Tadorne de Belon 22G570712 - Gîtes Rancescale - Pleudihen-Sur-Rance



Maison



2

personnes



1

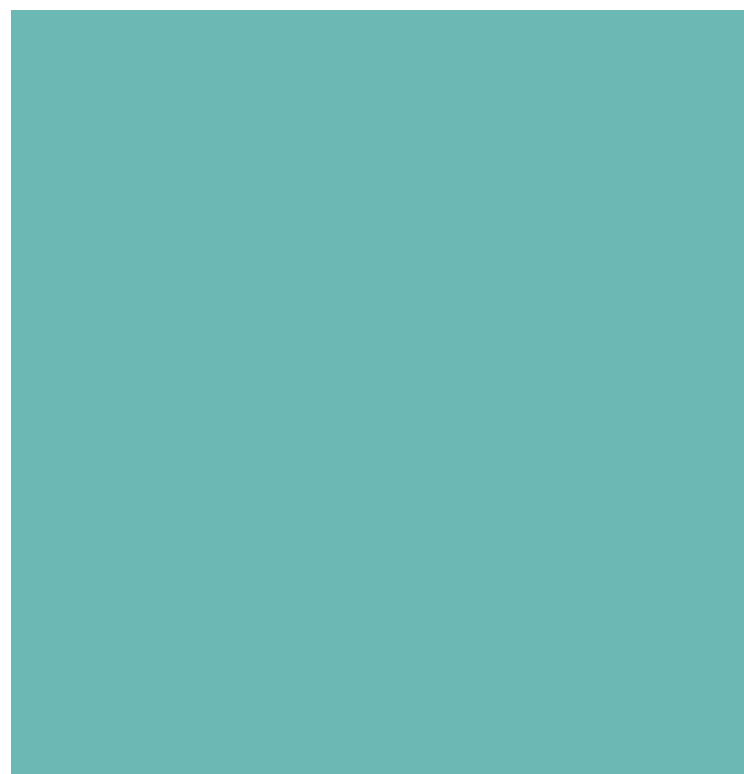
chambre



49

m²

Gîte 2 personnes, superficie de 49 m² Gîte en pierre mitoyen avec le propriétaire, vue sur verger de pommiers, portail avec code, sèche-linge, lits faits à l'arrivée, calme. 13 km de Dinan, 17km de St Malo. Ouvert toute l'année



Pièces et équipements

<i>Chambres</i>	Chambre(s): 1 Lit(s): 0	dont lit(s) 1 pers.: 0 dont lit(s) 2 pers.: 0
<i>Salle de bains / Salle d'eau WC</i>	Salle de bains avec douche WC: 1 WC privés	Sèche cheveux
<i>Cuisine</i>	Cuisine Congélateur Four à micro ondes Réfrigérateur	Four Lave vaisselle
<i>Autres pièces</i>	Garage Séjour	Salon
<i>Media</i>	Télévision	Wifi
<i>Autres équipements</i>	Lave linge privatif Matériel de repassage	Sèche linge privatif
<i>Chauffage / AC</i>	Chauffage	
<i>Exterieur</i>	Barbecue Salon de jardin	Jardin privé
<i>Divers</i>		

Infos sur l'établissement



Communs

A proximité propriétaire

Mitoyen propriétaire



Activités



Réseaux

Accès Internet



Stationnement

Parking

Garage Privé



Services



Extérieurs

A savoir : conditions de la location

Arrivée

Départ

*Langue(s)
parlée(s)* Français

*Annulation/
Prépaiement/
Dépot de
garantie*

*Moyens de
paiement*

Ménage Les frais de ménage 60 €.

*Draps et Linge
de maison* Draps et/ou linge compris

*Enfants et lits
d'appoints*

*Animaux
domestiques* Les animaux ne sont pas admis.

Tarifs (au 22/03/26)

Gîte Tadorne de Belon 22G570712 - Gîtes Rancescale - Pleudihen-Sur-Rance

Tarifs en €:	Tarif 1 nuit en semaine (L, M, M, J, D)	Tarif 1 nuit en weekend (V ou S)	Tarif 2 nuits weekend (V+S)	Tarif 7 nuits semaine
--------------	--	-------------------------------------	--------------------------------	-----------------------

Aucun tarif renseigné (contactez le propriétaire)



Gîte Aigrette Garzette 22G570724 - Gîtes Rancescale - Pleudihen-Sur-Rance



Maison



4

personnes



2

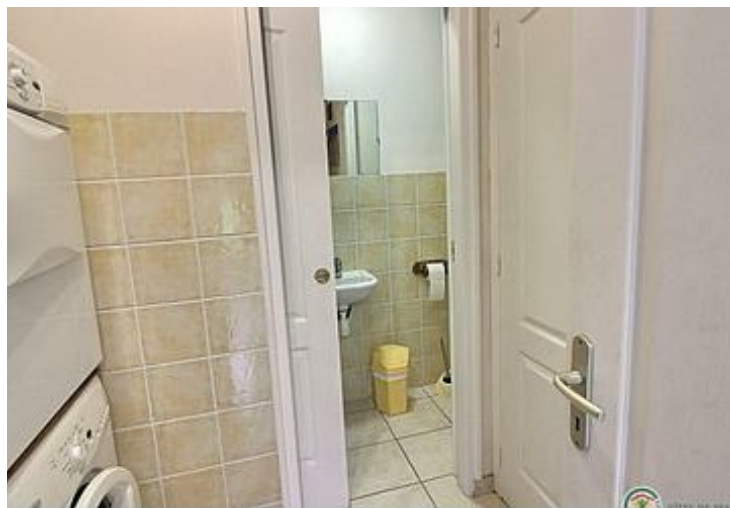
chambres



75

m²

Nous vous accueillons dans une maison indépendante en pierre du Pays, au sein d'un terrain clos et arboré. Elle est composée de 2 chambres, 2 WC, 1 salle d'eau, un sèche linge, un portail et un garage fermant à clé. La maison située à 13km de Dinan et 7km de Saint-Malo.



Pièces et équipements

<i>Chambres</i>	Chambre(s): 2 Lit(s): 0	dont lit(s) 1 pers.: 0 dont lit(s) 2 pers.: 0
<i>Salle de bains / Salle d'eau WC</i>	Salle de bains avec douche WC: 2 WC indépendants	Sèche cheveux
<i>Cuisine</i>	Cuisine Congélateur Four à micro ondes Réfrigérateur	Four Lave vaisselle
<i>Autres pièces</i>	Garage Séjour	Salon
<i>Media</i>	Télévision	Wifi
<i>Autres équipements</i>	Lave linge privatif	Sèche linge privatif
<i>Chauffage / AC</i>	Chauffage	
<i>Exterieur</i>	Barbecue Jardin privé Terrain clos	Cour Salon de jardin
<i>Divers</i>		

Infos sur l'établissement



Communs

A proximité propriétaire

Habitation indépendante



Activités



Réseaux

Accès Internet



Stationnement

Garage Privé



Services



Extérieurs

A savoir : conditions de la location

Arrivée

Départ

*Langue(s)
parlée(s)* Français

*Annulation/
Prépaiement/
Dépot de
garantie*

*Moyens de
paiement*

Ménage Les frais de ménage 70 €.

*Draps et Linge
de maison* Draps et/ou linge compris

*Enfants et lits
d'appoints*

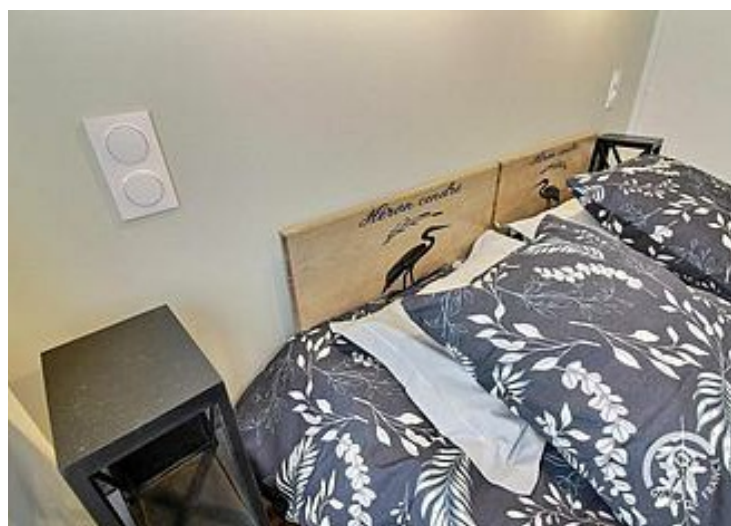
*Animaux
domestiques* Les animaux ne sont pas admis.

Tarifs (au 22/03/26)

Gîte Aigrette Garzette 22G570724 - Gîtes Rancescale - Pleudihen-Sur-Rance

Tarifs en €:	Tarif 1 nuit en semaine (L, M, M, J, D)	Tarif 1 nuit en weekend (V ou S)	Tarif 2 nuits weekend (V+S)	Tarif 7 nuits semaine
--------------	--	-------------------------------------	--------------------------------	-----------------------

Aucun tarif renseigné (contactez le propriétaire)



Gîte Le Héron Cendré
22G570737 - Gîtes Rancescale
- Pleudihen-Sur-Rance
☆☆☆ 🌿



Maison



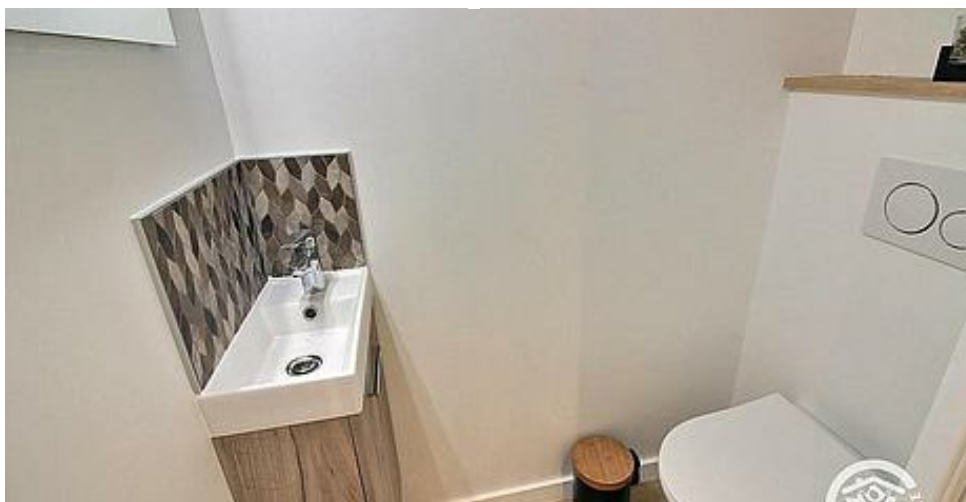
4
personnes



2
chambres



60
m²



Découvrez ce charmant gîte indépendant, récemment rénové avec soin, situé à Pleudihen-sur-Rance. Idéalement positionné à seulement 2 km du centre de Pleudihen-sur-Rance et de ses commerces, ce gîte vous permet de profiter de la tranquillité de la campagne tout en restant proche des lieux incontournables. À 13 km se trouve la ville médiévale de Dinan, avec son centre-ville historique et ses ruelles pavées, tandis que la cité corsaire de Saint-Malo est accessible à 20 km. Pour les amateurs de patrimoine, le célèbre Mont Saint-Michel est à seulement 45 km. Ne manquez pas la Cale de Mordreuc, à 2,8 km, qui offre un panorama exceptionnel sur la Rance maritime. Ce gîte est conçu pour offrir tout le confort nécessaire à un séjour agréable. Au rez-de-chaussée, un espace de vie ouvert regroupe une cuisine-séjour et un salon, accompagné d'un WC séparé avec lave-mains. À l'étage, deux chambres sont disponibles : l'une avec deux lits de 80x200 pouvant être réunis en un lit de 160x200, et l'autre avec une configuration similaire. Une salle d'eau avec douche et WC complète l'étage. Extérieurement, une terrasse de 28 m² à l'avant de la maison est parfaite pour les repas en plein air, tandis qu'une véranda non chauffée à l'arrière offre un espace détente avec vue sur le verger des propriétaires. Vous pourrez également profiter d'un espace pelouse de 250 m² et d'une cour pouvant accueillir deux voitures. Un magnifique paon se promène librement dans le verger, ajoutant une touche de charme à votre séjour.

Pièces et équipements

<i>Chambres</i>	Chambre(s): 2 Lit(s): 0	dont lit(s) 1 pers.: 0 dont lit(s) 2 pers.: 0
<i>Salle de bains / Salle d'eau</i>	Salle de bains avec douche Sèche serviettes	Sèche cheveux
	Salle(s) d'eau (avec douche): 1	
<i>WC</i>	WC: 2 WC privés	
<i>Cuisine</i>	Cuisine	
	Congélateur Four à micro ondes Réfrigérateur	Four Lave vaisselle
<i>Autres pièces</i>	Terrasse	Véranda
<i>Media</i>	Télévision	Wifi
<i>Autres équipements</i>	Lave linge privatif Matériel de repassage	Sèche linge privatif
<i>Chauffage / AC</i>	Chauffage	
<i>Exterieur</i>	Barbecue Jardin Terrain clos	Cour Salon de jardin
<i>Divers</i>		

Infos sur l'établissement



Communs

A proximité propriétaire

Habitation indépendante



Activités



Réseaux

Accès Internet



Stationnement

Parking privé



Services

Nettoyage / ménage



Extérieurs

A savoir : conditions de la location

Arrivée

Départ

*Langue(s)
parlée(s)* Français

*Annulation/
Prépaiement/
Dépot de
garantie*

*Moyens de
paiement*

Ménage Les frais de ménage 70 €.

*Draps et Linge
de maison* Draps et/ou linge compris

*Enfants et lits
d'appoints* Lit bébé

*Animaux
domestiques* Les animaux ne sont pas admis.

Tarifs (au 22/03/26)

Gîte Le Héron Cendré 22G570737 - Gîtes Rancescale - Pleudihen-Sur-Rance

Tarifs en €:	Tarif 1 nuit en semaine (L, M, M, J, D)	Tarif 1 nuit en weekend (V ou S)	Tarif 2 nuits weekend (V+S)	Tarif 7 nuits semaine
--------------	--	-------------------------------------	--------------------------------	-----------------------

Aucun tarif renseigné (contactez le propriétaire)

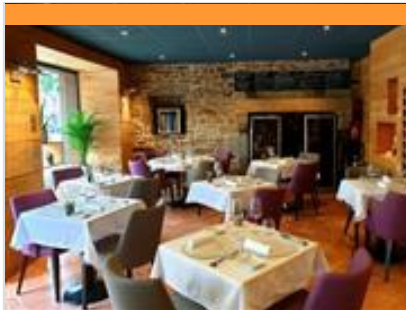
Mes recommandations

Nos incontournables

A voir, à faire

OFFICE DE TOURISME DINAN-CAP FRÉHEL
WWW.DINAN-CAPFREHEL.COM

DINAN
CAP FRÉHEL
CHAQUE INSTANT EST UN VOYAGE



L'Osmose

☎ 02 96 83 38 75
7 Place de l'Église

🌐 <http://www.restaurant-losmose.com>

1.5 km

📍 Pleudihen-sur-Rance



Situé à égale distance de Dinan et de Saint-Malo, dans le bourg de Pleudihen, le restaurant L'Osmose vous accueille midi et soir toute l'année, dans un lieu chaleureux et intimiste. Maître restaurateur, le chef Ludovic Dirscherl vous invite à découvrir à l'ardoise une cuisine fine et créative, aux associations et saveurs parfois inattendues et savoureuses. La carte est élaborée au gré des saisons, des marées, et du temps breton... avec des produits frais et locaux. Ouvert toute l'année, ouverture du vendredi au mardi midi et soir. Service midi de 12h00 à 13h30, service du soir de 19h à 20h30. Fermeture le mercredi et le jeudi.



Centre Nautique Rance Frémur

☎ 02 96 86 95 30
Terrain de l'Enclos

🌐 <http://www.dinan-agglomeration.fr/Cultu>

2.0 km

📍 Plouër-sur-Rance



Situé en bord de Rance, à Plouër-sur-Rance, le centre nautique accueille tous les publics pour des activités de voile (dériveur, catamaran, optimist) et de pagaie (kayak polo, kayak de mer, stand up paddle) sur un site sécurisé par l'environnement naturel.



Anse des Bas Champs et de Saint Magloire

0.4 km

📍 Pleudihen-sur-Rance



Marais maritime sur l'estuaire de la Rance, intérêt botanique (roselière) et ornithologique : limicoles, tadornes...



Du canal d'Ille-et-Rance à la Rance maritime en canoë

☎ 07 67 97 64 92
La Cale

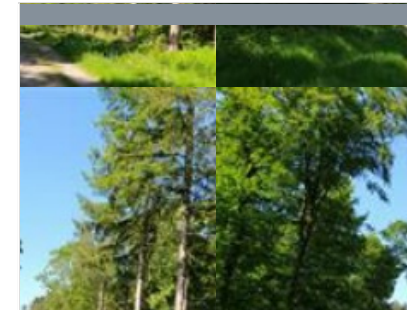
🌐 <http://chill-in-rance.com>

1.8 km

📍 Plouër-sur-Rance



Proposée par Chill In Rance, cette balade nautique en canoë s'effectue en aller simple en 2 jours, au fil du canal d'Ille-et-Rance. Au départ d'Evran, la navigation en itinérance se fait en autonomie sur 23 km, du canal d'Ille-et-Rance vers la Rance maritime, que l'on atteint à l'écluse du Châtelier à Saint-Samson-sur-Rance. D'Evran à Dinan s'étire un paysage bucolique, calme en toutes saisons et jalonné d'écluses, qu'il devient une routine de franchir... Léhon, son abbaye et ses jardins émerveillent le regard tandis que la navigation se poursuit vers l'aval. En Rance maritime, on navigue sur un plan d'eau soumis à l'effet des marées et aux paysages changeants, en direction de l'estuaire. Au fil du paysage défilent mouillages, cales, moulins à marée, cabanes à carrelets... autant de témoins des activités humaines pratiquées sur la Rance en toutes époques... C'est une véritable aventure à vivre, en pleine nature. en autonomie complète avec



Forêt de Coëtquen

☎ 02 96 83 21 55#02 96 87 00 40
Coëtquen

5.9 km

📍 Saint-Hélen



Une majestueuse forêt de 557 ha qui s'étend entre Saint-Hélen et Saint-Pierre-de-Plesguen.



